



## SERVICE INFO – LuK 0050



# Смазка системы выжима сцепления

## Выжимные подшипники и направляющие втулки не должны всегда смазываться

Мягкое срабатывание сцепления – это признак нормально работающей системы сцепления. Наиболее важной задачей является добиться как можно меньшего трения между выжимным подшипником и направляющей втулкой.

Скользящие гильзы выжимных подшипников могут быть изготовлены из металла или пластика. В зависимости от возможных сочетаний материалов, при монтаже советуется следовать следующим принципам:

- Если скользящие поверхности выжимного подшипника и направляющей втулки сделаны из металла, они должны быть , безусловно, смазаны
- Выжимные подшипники с пластиковой направляющей втулкой покрываются тонкой смазывающей пленкой при производстве. Они не должны смазываться

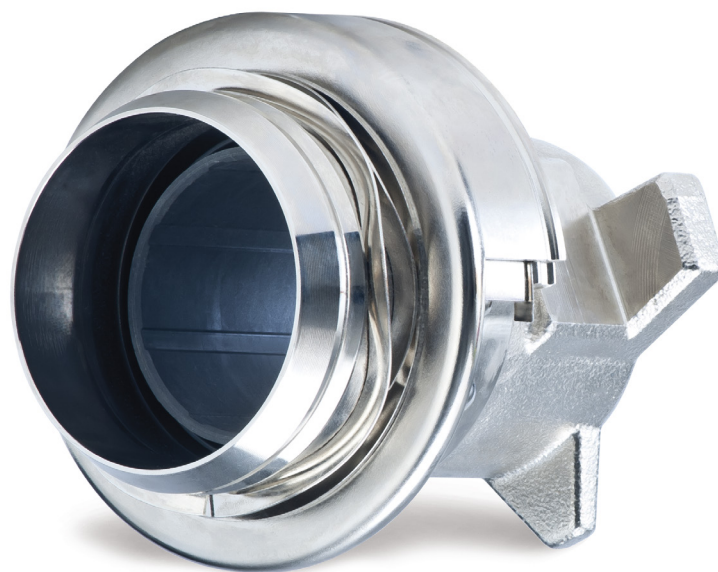


Рисунок 1: Выжимные подшипники с пластиковой направляющей втулкой не должны смазываться

### Важно:

Чтобы не ошибиться в подборе, рекомендуется использовать смазку Castrol Olista Longtime.

Соблюдайте рекомендации автопроизводителя!

### Вас интересует больше? Мы можем помочь!

ООО „Шэффлер Руссланд“

Тел.: +7 (495) 737 76 60

Факс: +7 (495) 737 76 61

E-mail: [info.ru@schaeffler.com](mailto:info.ru@schaeffler.com)

[www.schaeffler-aftermarket.ru](http://www.schaeffler-aftermarket.ru)

LuK 0050



**SCHAEFFLER**  
AUTOMOTIVE AFTERMARKET