



## SERVICE INFO – LuK 0073



# Рекомендации по установке

## Использование смазочных материалов с выжимными подшипниками

выжимных подшипниках текущего ассортимента используются три различных типа втулок. При проведении технического обслуживания ремонтных работ следует использовать различные методы. Техники должны соблюдать следующие принципы:

- Перед установкой следует проверить выжимной подшипник, вилку выключения сцепления направляющей втулки на износ. Заменить поврежденные детали.
- Удалите загрязнения из выпуска втулку подшипника направляющей втулки.
- Если втулка выжимного подшипника выполнена из металла (рис. 1), нанесите на нее смазку.
- Используйте смазки, рекомендованные производителем транспортного средства. При отсутствии рекомендаций изготовителя, Castrol Olista Longtime 1 или 2 может использоваться качестве смазки.
- Пластиковые втулки (рис. 2) или PTFE (политетрафторэтиленовые) втулки (рис. 3) никогда не должны смазываться.

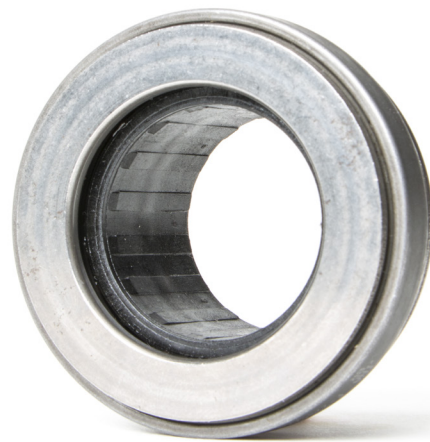


Рис. 2: Выжимные подшипники с пластмассовыми втулками нельзя смазывать



Рис. 3: Выжимные подшипники с втулками из PTFE не должны смазываться



Рис. 1: Выжимные подшипники с металлическими втулками должны быть смазаны

Соблюдайте рекомендации автопроизводителя!

**Необходимо больше информации? Мы можем помочь!**  
 ООО “Шэффлер Украина”  
 Телефон: +380 44 520 - 13 - 80  
 Факс: +380 44 520 - 13 - 81  
 E-mail: info.ua@schaeffler.com  
 www.schaeffler.ua/aftermarket

Выпуск 06.2017 LuK 0073 Техническая информация может меняться  
 Номера оригинального оборудования приводятся только в справочных целях  
 © 2017 Schaeffler Automotive Aftermarket GmbH & Co. KG



LuK 0073